



## ÉCLAIRER NOTRE IMPACT SOCIO-ÉCONOMIQUE

Les fabricants français d'éclairage



# MANIFESTE

Nous sommes **fabricants** de matériel d'éclairage, depuis plus de cent ans pour certains d'entre nous, et contribuons activement à la **réindustrialisation de la France**. Nous œuvrons pour la pérennité des savoir-faire et des emplois dans nos usines.

Nous concevons et **fabriquons en France**, sommes **engagés pour l'environnement**, **impliqués socialement** et **ancrés sur nos territoires** sur lesquels nous créons de la valeur.

Convaincus que le rassemblement est catalyseur de changement, **nous avons choisi de nous unir pour faire avancer notre transformation**. Ensemble, nous voulons **mettre en action notre filière**, embarquer les parties prenantes et être moteur(s) de la nécessaire transition à opérer. Pour cela, il est essentiel d'ancrer **l'économie circulaire** au cœur de nos modèles d'affaires.

Nous formons désormais un **collectif engagé** autour d'un projet commun : **le Luminaire Durable**. Notre mission est de **développer les connaissances** et de donner des **leviers** pour enclencher concrètement les actions de transformation.

CE PROJET A VOCATION À ACCUEILLIR ET ENTRAÎNER  
LE PLUS GRAND NOMBRE D'ACTEURS DE LA FILIÈRE À SE MOBILISER  
POUR CONTRIBUER AUX DÉFIS SOCIÉTAUX ET À PROMOUVOIR  
LE LOCAL, LE CIRCULAIRE ET L'INCLUSIF !

## DES FABRICANTS ENGAGÉS À DÉVELOPPER L'ÉCONOMIE DE LEURS TERRITOIRES

Conscients des enjeux sociaux et économiques qui y sont liés, **85 % des Français déclarent acheter des produits *Made in France***. Derrière un gage de qualité\* recherché, le *Made in France* permet aussi de soutenir localement un vaste écosystème économique. Quelle est l'ampleur de ce soutien ? À quel type de secteur profite-il ? Est-ce vraiment avantageux d'acheter *Made in France* ? Cette étude, que le collectif des fabricants d'éclairage a commandé à l'agence UTOPIES, s'attelle à répondre à ces questions grâce à une analyse exhaustive des retombées directes, indirectes et induites de ce groupement et l'utilisation de données statistiques variées sur le fonctionnement de cette filière en France (incluant une analyse comparative avec les importateurs).

L'objectif : évaluer et mettre en lumière - avec une méthodologie quantitative robuste - les atouts de leur modèle économique local qui permet de stimuler - grâce à des effets de rebonds multiples - la création de valeur et l'emploi sur le territoire national. Ainsi, notre étude démontre **que les retombées en termes d'emplois soutenus et de contribution au PIB des Fabricants français d'éclairage et de leur chaîne de valeur sont bien supérieures à leur part de marché (en chiffre d'affaires), et celles-ci sont en majorité « locales »**. Elles bénéficient à une grande diversité d'acteurs économiques (le tissu industriel productif, les ménages, les administrations publiques) et (re)donne vie sociale et économique - de fait - aux territoires d'implantation de ces entreprises.

\*Selon une enquête du réseau des CCI, réalisée par l'Institut OpinionWay du 4 au 6 octobre 2023.



## LES FABRICANTS FRANÇAIS ENGAGÉS REPRÉSENTENT

**1 200** emplois directs

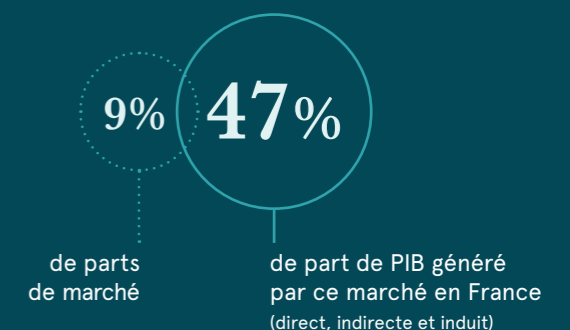
dans 16 entreprises en France

**50%**

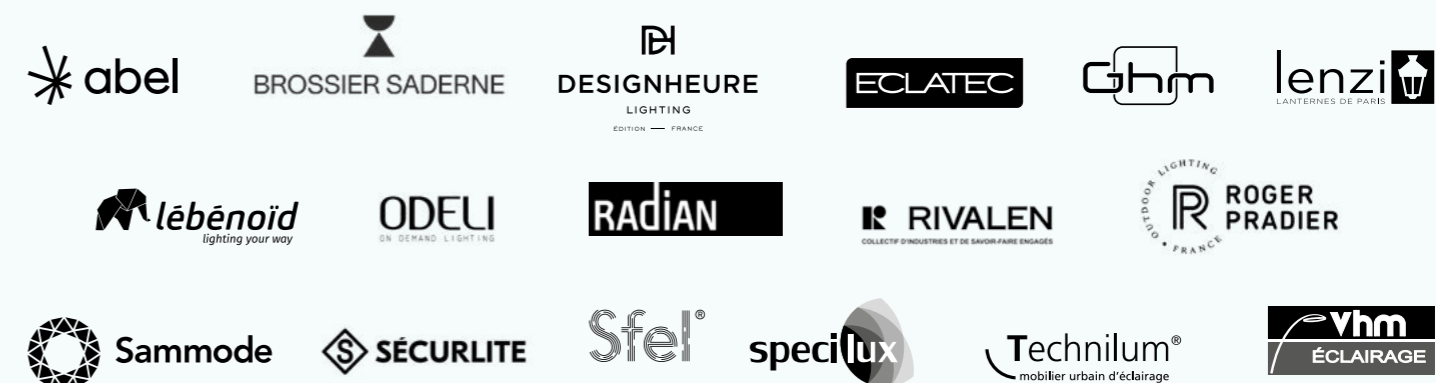
de la valeur générée par ces entreprises  
reste locale (dans les départements  
d'implantation ou limitrophes)

**x5**

Un effet de levier économique et financier




## Les signataires




# LES CHIFFRES CLÉS DE L'EMPREINTE SOCIO-ÉCONOMIQUE

Accompagnés par Utopies, les acteurs engagés de la filière de fabrication de matériel d'éclairage ont estimé l'empreinte socio-économique de leurs activités 2023, à l'aide de l'outil LOCAL FOOTPRINT® en France.




85%

des achats sur le territoire français



36%

des dépenses auprès de PME



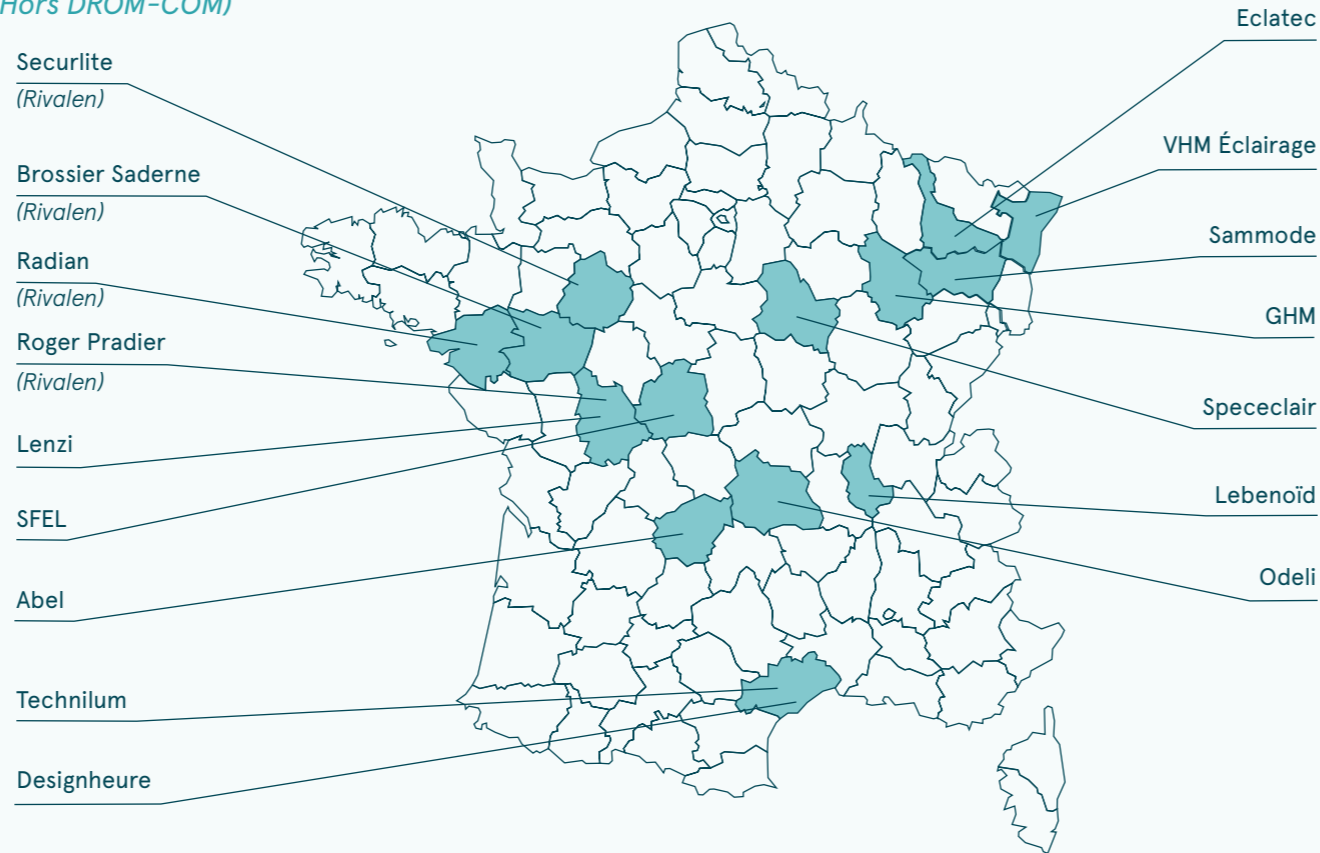
0,4%

achats auprès des acteurs de l'économie sociale et solidaire

(l'ESS représente 0,02 % des entreprises en France)

## NOS IMPLANTATIONS SUR LE TERRITOIRE EN FRANCE

(Hors DROM-COM)



1 M€ de chiffre d'affaires permet de soutenir 12 emplois en France



### EFFET MULTIPLICATEUR

1

Emploi direct des Fabricants d'Éclairage Français

=

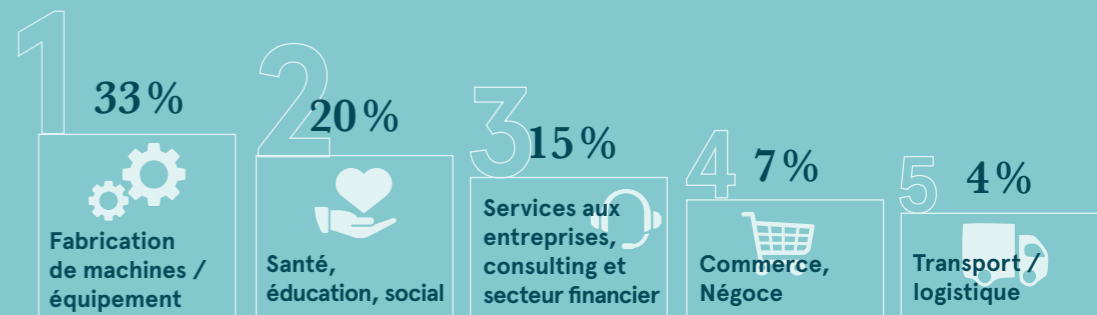
2,4

Emplois additionnels soutenus sur le territoire français

## TOP 5 DES SECTEURS SOUTENUS

(en nombre d'emplois)

Une grande diversité de secteurs économiques soutenus contribue à la résilience industrielle locale



D'autres secteurs (parmi lesquels administrations publiques, BTP, métallurgie) rassemblent 21 % des emplois soutenus.



## NOMBRE D'EMPLOIS SOUTENUS PAR TYPE D'IMPACT EN FRANCE

### 1 200 Emplois directs

Les salariés des entreprises de notre groupement (exprimés en Equivalent Temps Plein).

### 800 Emplois indirects

Emplois soutenus à travers la chaîne de fournisseurs, correspondant aux achats de biens et services et aux effets de rebond dans l'économie.

### 2 000 dont

#### 1 300 Emplois induits

par la consommation des ménages, grâce à l'ensemble des salaires perçus, directement par les salariés et également par les activités soutenus dans la chaîne de fournisseurs.

700

par les dépenses des administrations publiques, stimulées par la fiscalité acquittée par l'ensemble des acteurs de la chaîne de valeur (entreprises et ménages).



4 000

Emplois Soutenus



Équivalents à

310 M€

de contribution au PIB

# MADE IN FRANCE | IMPORTATEURS : qui gagne le match de la création de valeur ?

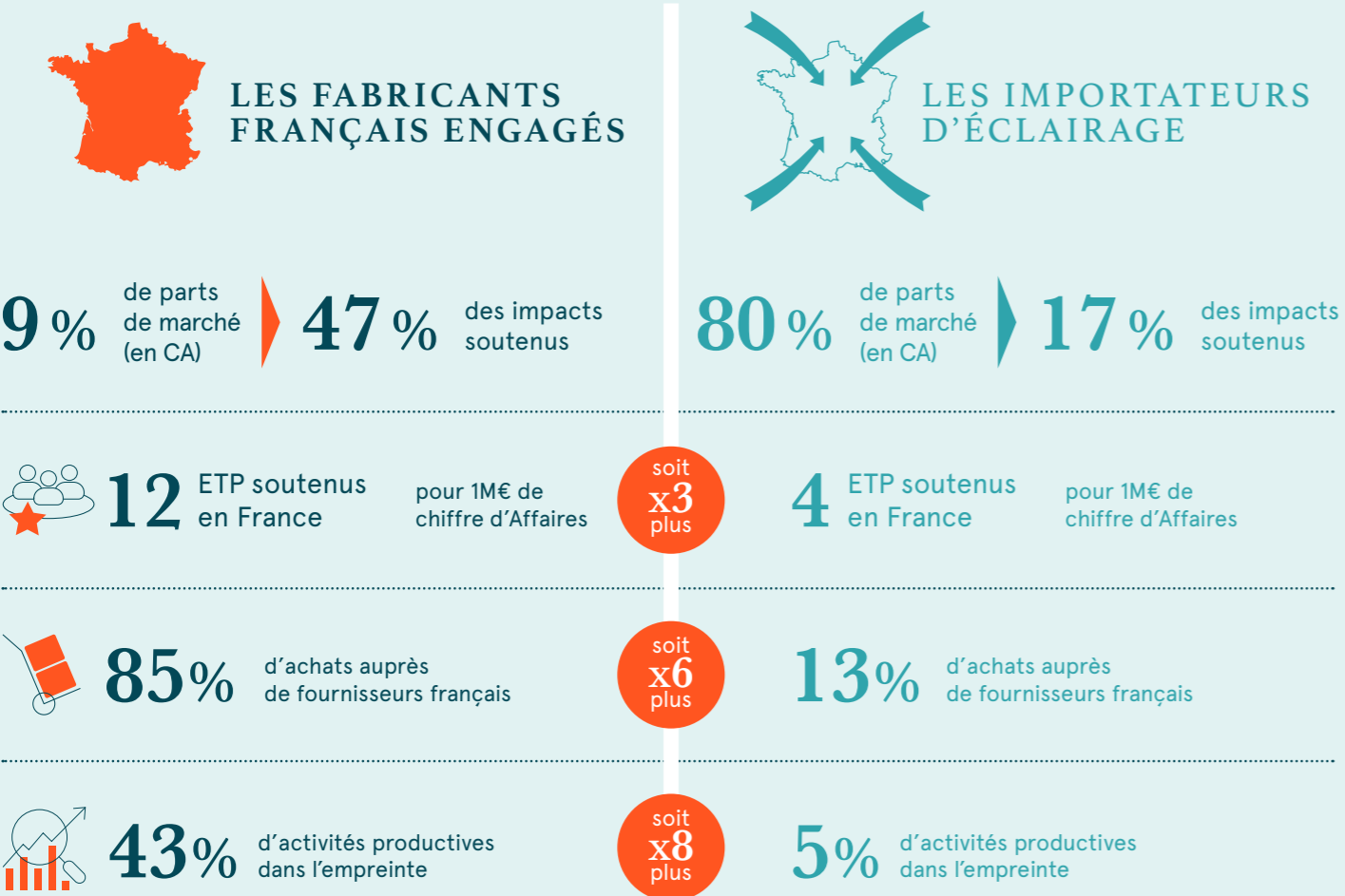
Cette analyse compare l'impact économique des fabricants français d'éclairage (qui représentent 9 % de part de marché en chiffre d'affaires) versus les importateurs, qui dominent le marché (80 %).

Elle se concentre uniquement sur la fabrication, excluant la distribution en raison d'un manque de données précises.

L'étude montre que la **production française**, est **plus résiliente face aux crises** (chaînes d'approvisionnement, fluctuations de prix, réputation) que les importateurs.

Il est aussi démontré par cette étude que la production française **contribue à une circulation plus dense et durable des richesses dans l'économie nationale**.

## ANALYSE COMPARATIVE EN ORDRE DE GRANDEUR




# UN LEVIER DE PROSPÉRITÉ ÉCONOMIQUE DES TERRITOIRES... Qui pourrait se passer de ce luxe ?


### 1 - UNE PLUS GRANDE DIVERSITÉ DE SECTEURS SOUTENUS

 Les Fabricants d'éclairage Made In France soutiennent une plus importante diversité de secteurs économiques que les autres acteurs : **57 % des emplois soutenus sont dans le tertiaire tandis que les activités productives représentent 43 % (soit 8 fois plus que les Importateurs)**, et sont ancrées dans les territoires moins urbanisés. Les projets d'économie circulaires en cours dans la filière devraient faire croître encore davantage ces retombées industrielles locales.


### 2 - UNE EMPREINTE LOCALE

 *Made In France, made in local*  
Ces acteurs engagés sont également locavores, puisque **43 % de leurs dépenses sont réalisées dans des départements limitrophes de leurs implantations**. Ces relations offrent des opportunités de coopération, de mutualisation des ressources, de réduction des coûts logistiques ou encore des partages technologiques.

### 3 - UN SAVOIR-FAIRE TRANSMIS ET DÉVELOPPÉ

 La fabrication française permet également, grâce aux effets « cluster », de **diffuser les connaissances et d'améliorer les compétences locales, de stimuler les innovations sectorielles, de perpétuer des savoirs-faires et d'attirer de la main d'œuvre qualifiée** dans des territoires trop souvent délaissés économiquement ces dernières décennies.

### 4 - DES BÉNÉFICES VARIÉS ET DURABLES

 Les impacts environnementaux de la production française n'ont pas été évalués dans le cadre de cette étude, mais les bénéfices peuvent également être nombreux dans le cadre de process durables qu'il convient d'accélérer encore : **réduction des émissions liées aux transports, utilisation de ressources locales ou issues du réemploi, meilleur contrôle des procédés de fabrication...**

## À PROPOS DES CHIFFRES PRÉSENTÉS DANS CE DOCUMENT

L'étude quantifie uniquement **l'ordre de grandeur du poids économique brut** de l'activité des filières fabrication française d'éclairage et propose une première analyse comparative avec l'activité d'importation. Elle se base majoritairement sur les montants monétaires analysés et fournis par le groupement des fabricants, ainsi que sur les statistiques disponibles de place, et l'outil de modélisation économique Local FOOTPRINT® (Outil statistique d'évaluation de l'impact socio-économique de type RIMS (Regional Input-Output Multipliers). Ce modèle leader agrège différents modules d'analyse territoriale et sectorielle en complément de tables « Entrées-Sorties ». Il reproduit de manière la plus vraisemblable possible le fonctionnement de l'économie des territoires et a recours à différentes sources : les données statistiques d'Eurostat, de l'INSEE et du BEA avec un niveau de détail sur 380 secteurs, un calibrage local effectué en tenant compte de la particularité de la zone analysée (données INSEE d'emplois par secteur d'activités) et tenant compte des coefficients de localisation (Université de Bristol). Il s'agit d'une représentation 'statique' de l'économie à un instant t et d'un modèle linéaire. Toutes choses étant égales par ailleurs, un choc de 10M€ d'un secteur productif est égal à 10 chocs de 1M€ du même secteur. Ce modèle et ses résultats ont été audités ou soumis à contre-expertises à diverses reprises depuis 2013 par des institutions privées et publiques lors de missions variées, en France et à l'international. Il a été mobilisé dans environ 400 missions d'impacts de tous secteurs (infrastructures, industries, énergie, banque, etc.) et tous territoires (maille communale, régionale, pays, monde), pour des études socio-économiques comme environnementales.

### Principaux éléments et limites méthodologiques

3 types de flux ont été analysés pour l'étude :

- L'analyse des retombées du groupement des fabricants français d'éclairage (étant objet principal de l'étude) a été menée sur la base de données collectées précises auprès des 16 entreprises (année d'activité 2023, données achats-salaires - fiscalité de l'ensemble de leur entreprise). Les flux collectés ont ensuite été retraduits dans l'économie locale et française à travers l'outil LOCAL FOOTPRINT® pour en évaluer leurs retombées directes, indirectes et induites.

- Pour la filière fabrication française (hors groupement), la taille en ETP a été estimée par extrapolation à partir des données collectées et d'une estimation globale validée par plusieurs experts de la filière. Les flux financiers modélisés s'appuient sur les données LOCAL FOOTPRINT®, représentatives du secteur. Le chiffre d'affaires est tiré de la base ESANE de l'INSEE.

- Concernant la filière « importation », la modélisation s'est basée sur les données LOCAL FOOTPRINT® (secteur du commerce de gros), croisée avec des données Insee (base ESANE). Les flux d'achats modélisés ont été bornés pour ne retenir que ceux réalisés en France.

Il convient de noter de manière générale :

- L'analyse des filières et des importateurs repose sur des statistiques et des modélisations, impliquant nécessairement **une marge d'incertitude** plus importante que les mesures opérées sur des données collectées directement auprès des producteurs.

- Les retombées analysées portent uniquement sur l'amont. L'étude suppose que les schémas de distributions sont similaires entre les filières et fabrication et d'importation, et n'intègre pas les retombées économiques de ces acteurs de la distribution, qui pourraient varier néanmoins.

- À contrario de l'empreinte économique directe indirecte et induite du groupement, les résultats de l'analyse « importateurs » ne retraduisent pas une somme de comportements individuels d'entreprises et les conclusions de l'étude comparative sont donc bien à lire en ordre de grandeur.

## À PROPOS DES FABRICANTS D'ÉCLAIRAGE FRANÇAIS

Nous sommes un groupement de PME françaises fabricants de luminaires, rassemblés pour la première fois à l'initiative du collectif Rivalen (Roger Pradier, Brossier Saderne, Sécurilite, Radian). et accompagnés par BPI France dans le cadre d'un de leur accélérateur.

Convaincus que c'est ensemble que nous parviendrons à faire évoluer et pérenniser nos modèles d'affaire dans la même direction, nous sommes fiers de notre collaboration vertueuse.

## CONTACTS

[localfootprint@utopies.com](mailto:localfootprint@utopies.com)